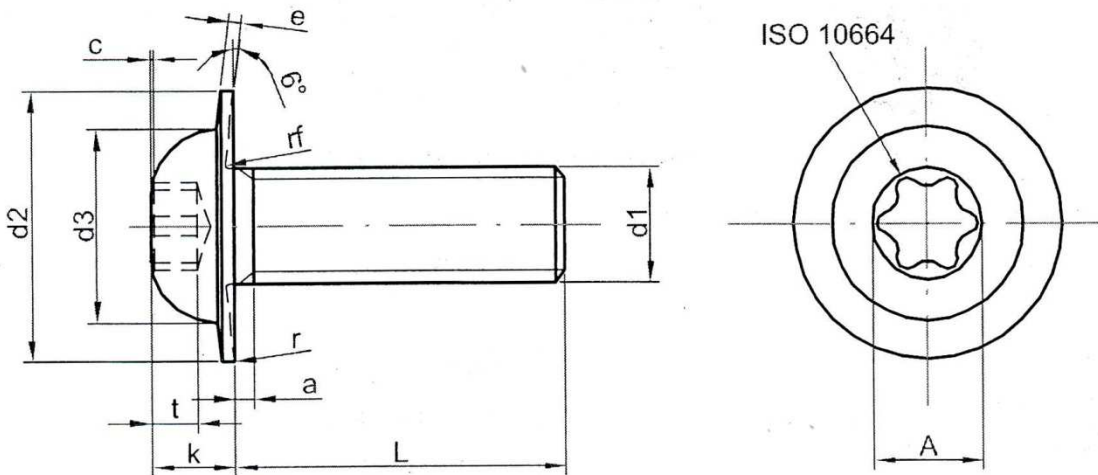





Eco TORX

Herstellung von Schrauben mit elastischem Flansch.

Materialien: 4.8 – 5.8 – 8.8 – 10.9 – A2 – A4.



d1	M2.5	M3	M4	M5	M6	M8	M12
d2 min.	6.1	7.6	9.5	11.5	13.5	17,5	25,5
d2 max.	6.5	8	10	12	14	18	26
d3 min.	4	5.2	6.8	8.5	10	13,2	19,6
d3 max.	4.4	5.6	7.3	9	10.5	13,7	20
k min.	1.9	2.1	2.6	3.4	4.1	5,6	8,6
k max.	2.2	2.4	3	3.8	4.5	6,1	9,1
e min.	0.3	0.5	0.5	0.9	0.9	1,3	2,1
e max.	0.5	0.8	0.8	1.2	1.2	1,6	2,6
r ~	0.12	0.15	0.2	0.25	0.3	0,4	0,5
rf min.	0.1	0.1	0.15	0.2	0.25	0,35	0,5
rf max.	0.16	0.2	0.25	0.3	0.35	0,45	0,6
a ~	0.5	0.5	0.7	0.8	1	1,3	1,9
	X8	X10	X20	X25	X30	X40	X50
A ~	2.4	2.8	3.9	4.5	5.6	6,75	8,95
c	0.05 - 0.1	0.06 - 0.12	0.1 - 0.18	0.1 - 0.18	0.12 - 0.2	0,2 - 0,25	0,2 - 0,25
t min.	0.8	1	1.3	1.5	1.9	2,5	3,7
t max.	1	1.3	1.7	1.9	2.3	2,9	4,5
L	< 5	+0 / -0.3	+0 / -0.4	+0 / -0.4			
	5 - 10	+0 / -0.4	+0 / -0.6	+0 / -0.6	+0 / -0.8	+0 / -0.8	+0 / -0,8
	> 10 - 20	+0 / -0.6					
	> 20 - 40	+0 / -0.8	+0 / -0.8	+0 / -0.8	+0 / -1	+0 / -1	+0 / -1
	> 40		+0 / -1	+0 / -1			