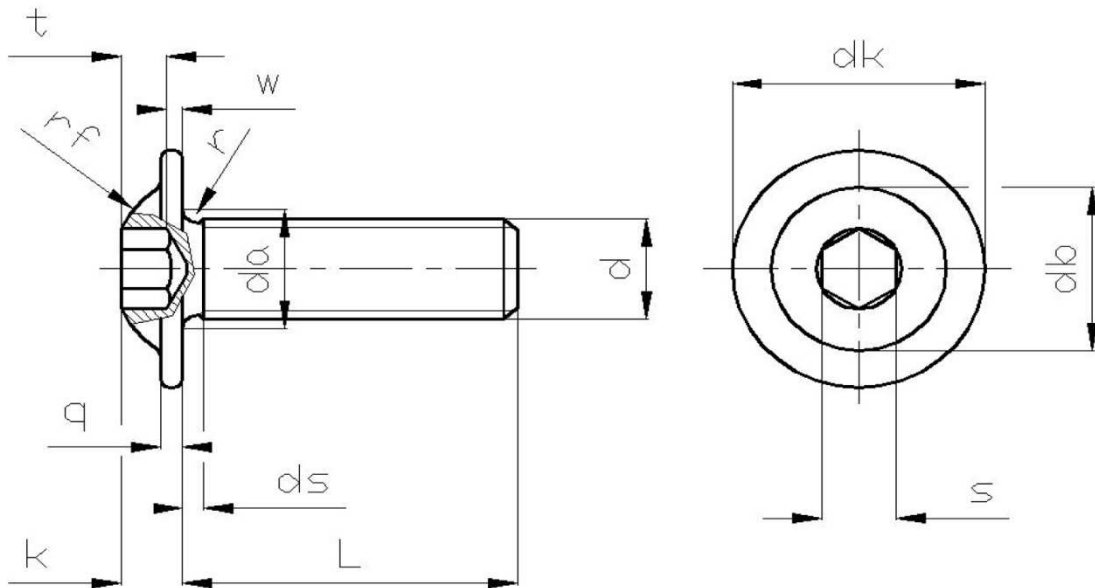




ISO 7380 + FLANGE

Cold-formed steel parts according to norm ISO 7380.

Materials: 4.8 – 5.8 – 8.8 – 10.9 – A2 – A4



Diametro		M3	M4	M5	M6	M8	M10
P	passo	0,5	0,7	0,8	1	1,25	1,5
q	max	0,70	0,80	1,00	1,20	1,50	2,00
	min	0,55	0,65	0,80	1,00	1,25	1,70
da	max	3,6	4,7	5,7	6,8	9,2	11,2
ds	max	1,50	2,10	2,40	3,00	3,75	4,50
dk	max	6,90	9,40	11,80	13,60	17,80	21,90
	min	6,32	8,82	11,10	12,90	17,10	21,06
k	max	1,65	2,20	2,75	3,30	4,40	5,50
	min	1,40	1,95	2,50	3,00	4,10	5,20
db	max	5,2	7,2	8,8	10,0	13,2	16,5
	min	4,9	6,8	8,4	9,6	12,8	16,1
r	min	0,30	0,40	0,45	0,50	0,70	0,70
rf	max	3,70	4,60	5,75	6,15	7,95	9,80
	min	3,30	4,20	5,25	5,65	7,45	9,20
e	min	2,30	2,87	3,44	4,58	5,72	6,86
s	CH	2	2,5	3	4	5	6
	max	2,08	2,58	3,08	4,095	5,14	6,14
	min	2,02	2,52	3,02	4,02	5,02	6,02
t	max	1,45	1,65	2,12	2,56	3,05	3,75
	min	1,04	1,30	1,56	2,08	2,60	3,12
w	min	0,2	0,3	0,38	0,74	1,05	1,45